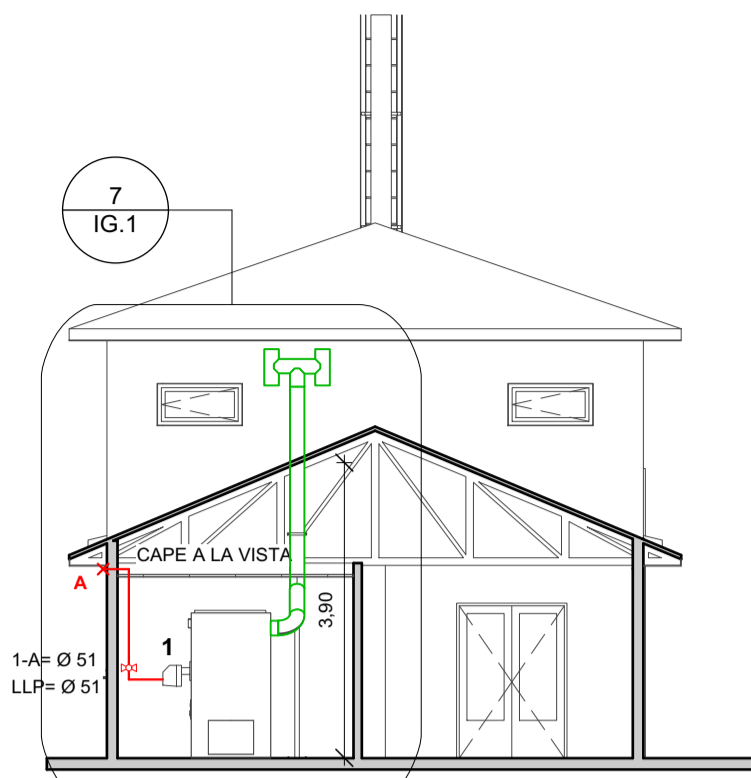
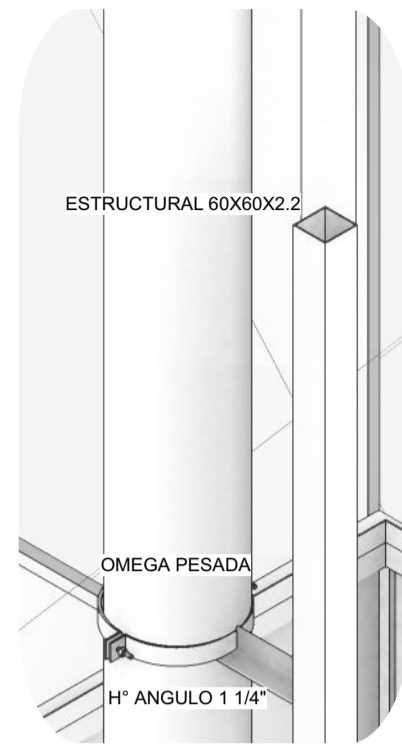


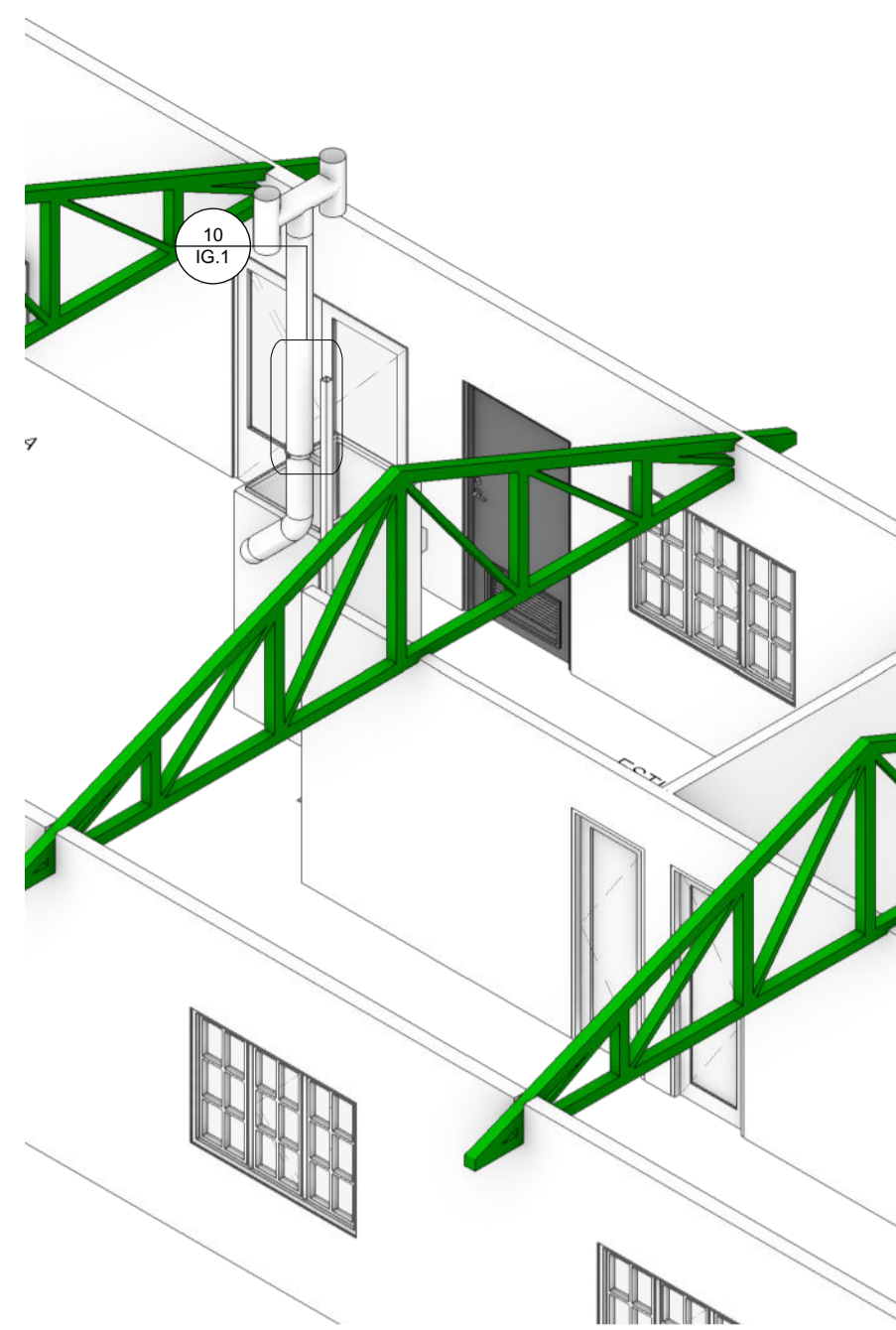
3 CORTE T1
Escala: 1:100



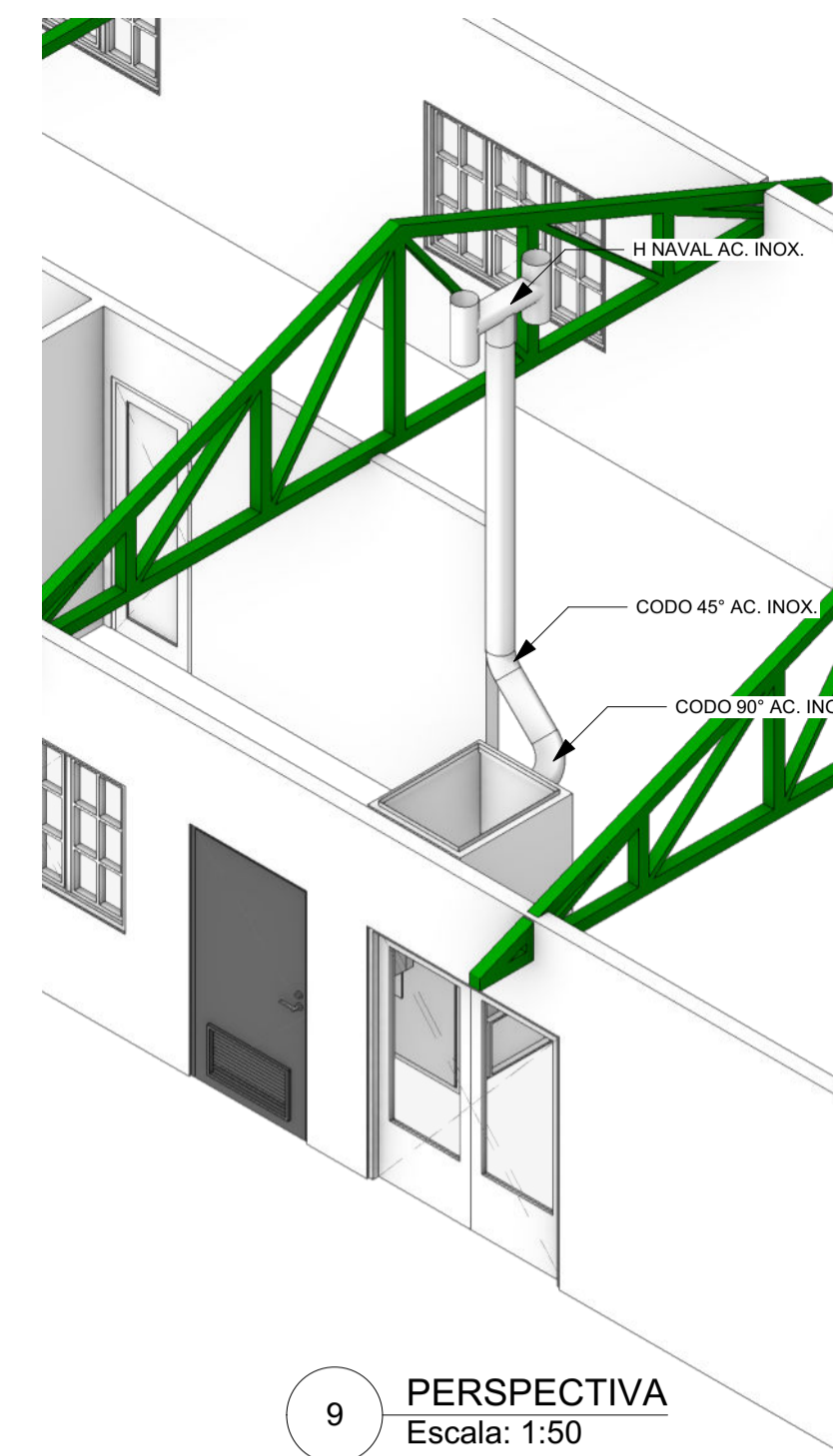
5 CORTE T2
Escala: 1:100



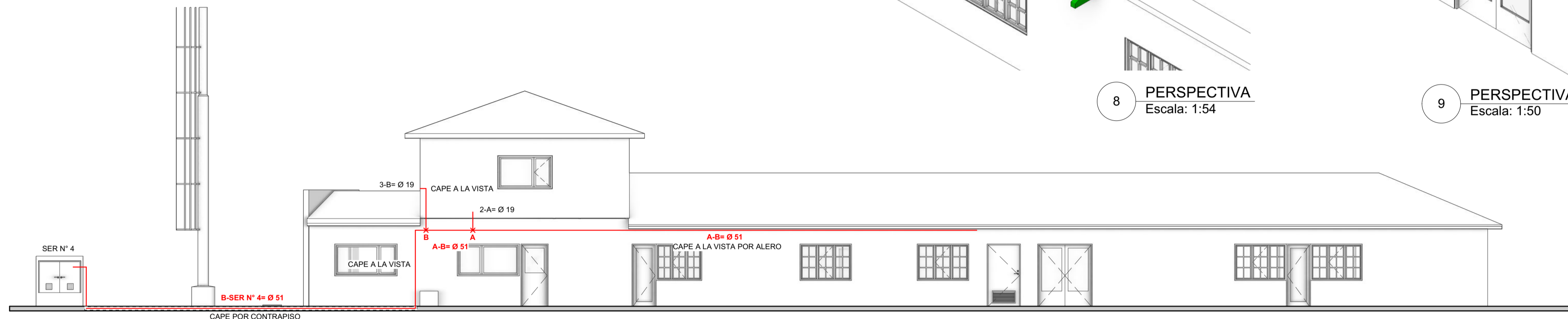
10 SOPORTE
Escala: 1:10



8 PERSPECTIVA
Escala: 1:54



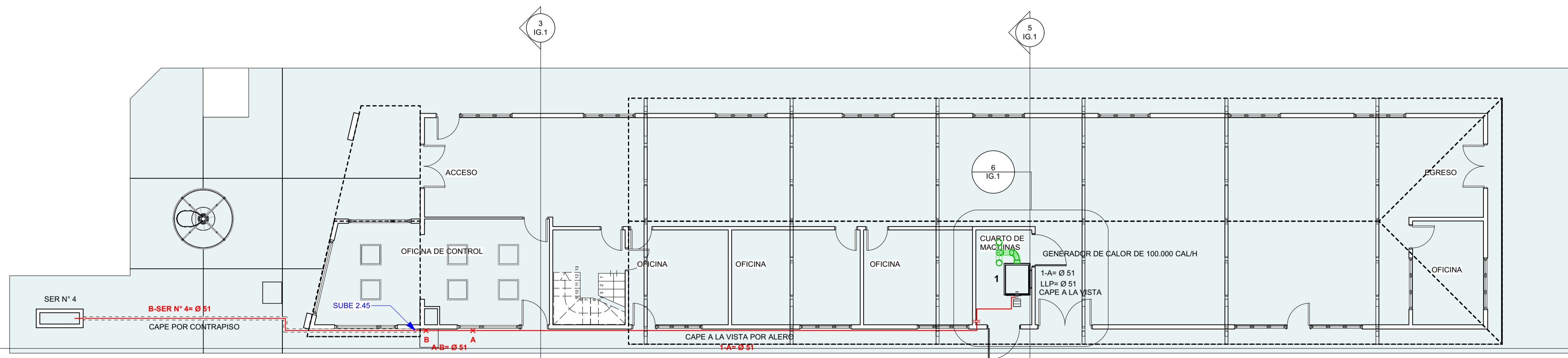
9 PERSPECTIVA
Escala: 1:50



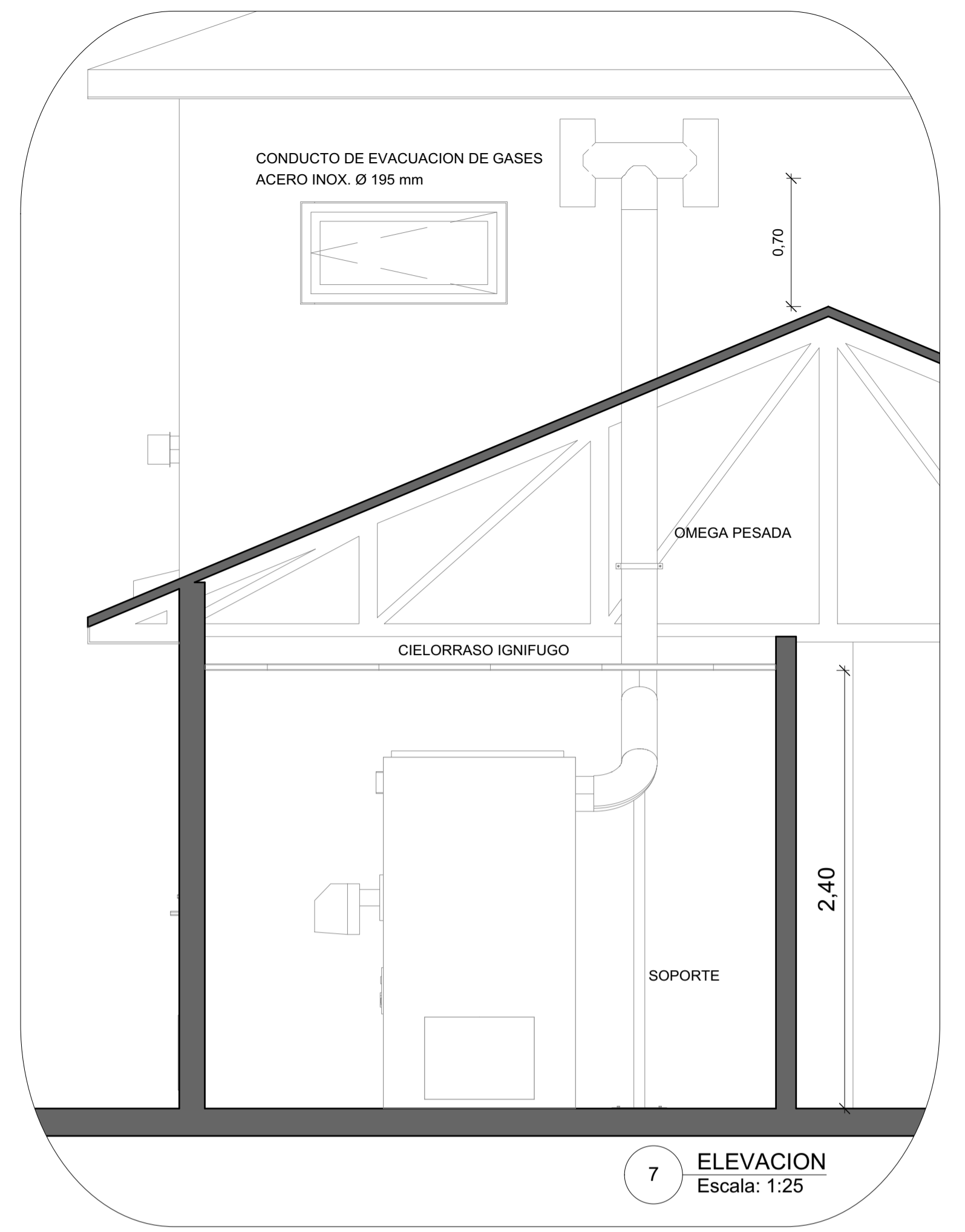
4 CORTE L1
Escala: 1:100



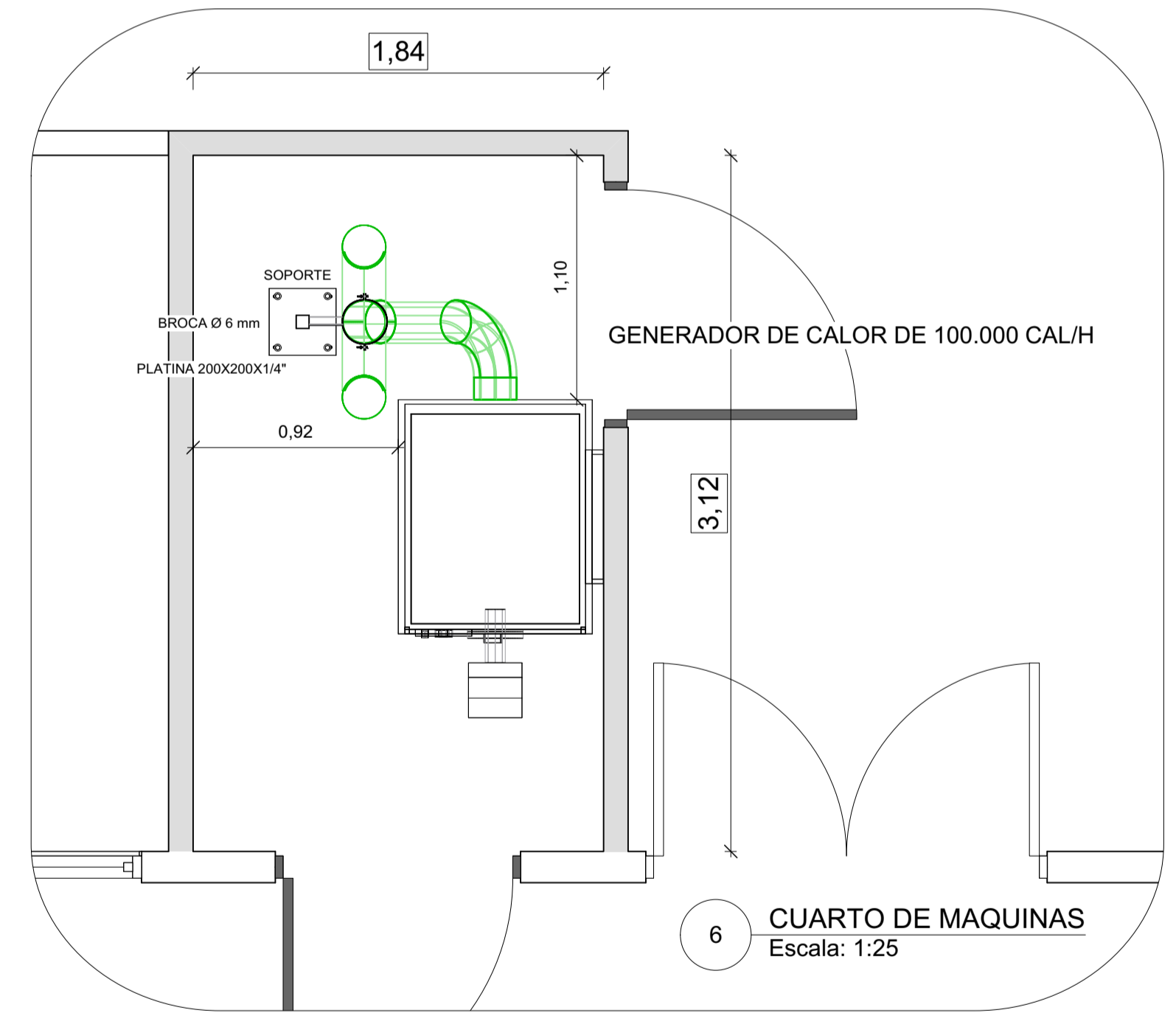
2 PLANTA ALTA
Escala: 1:100



1 PLANTA BAJA
Escala: 1:100



7 ELEVACION
Escala: 1:25



6 CUARTO DE MAQUINAS
Escala: 1:25

TRAMO	L. REAL	L. x ACC.	L. CALC.	CONSUMO	Ø CALC.	Ø ADOPT.	TABLA
1-A	38,15	16,72	54,87	10,75	38	51	21,850
2-A	18,90	13,49	32,39	0,54	13	19	2,395
A-B	38,15	16,72	54,87	11,29	38	51	21,850
3-B	31,15	14,29	45,44	0,54	13	19	2,060
B-M	38,15	16,72	54,87	11,83	38	51	21,850

<p>PRESIDENCIA DE LA DIRECCION PROVINCIAL DE PUERTOS</p>	<p>PROVINCIA DE TIERRA DEL FUEGO, ANTARTIDA E ISLAS DEL ATLANTICO SUR-REPUBLICA ARGENTINA</p>	<p>GOBIERNO DE LA PROVINCIA DE TIERRA DEL FUEGO</p>
	<p>EXP. 64-2012 "NUEVO SISTEMA DE CALEFACCION SOLICITADO POR D.G.P.P.y A.-AIRE CALIENTE"</p>	
<p>DIRECCION DE ESTUDIOS Y PROYECTOS DIRECCION PROVINCIAL DE PUERTOS</p>	<p>PLANO DE: INSTALACION DE GAS-PROYECTO</p>	<p>DIRECCION PROVINCIAL DE PUERTOS</p>
<p>DIBUJO: MMO MARCELO MIGLIORINI</p>	<p>FECHA: MARZO 2023 ESCALA: INDICADAS</p>	<p>ARCHIVO: GAS Y CALEFACCION QUIEBRE 2022.rvt ESC. PLOTED: 1x1</p>
		<p>PLANO N° IG. 1</p>