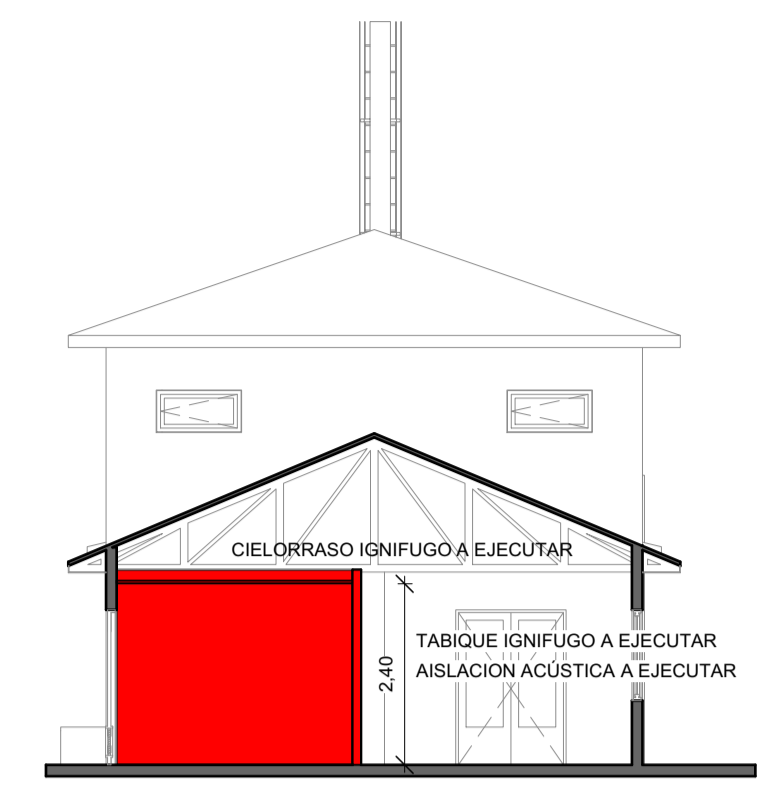




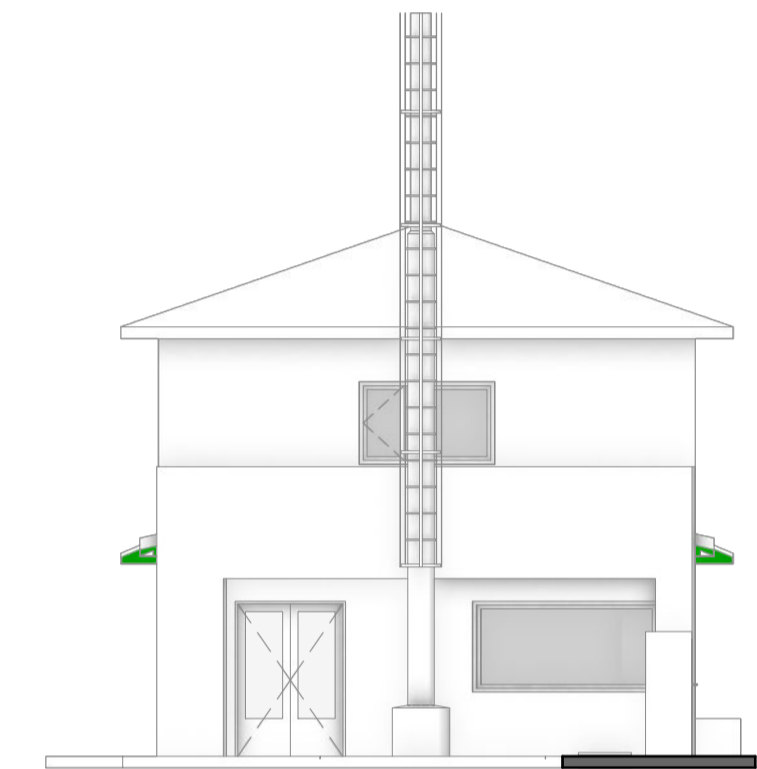
5 CORTE L1  
Escala: 1:100



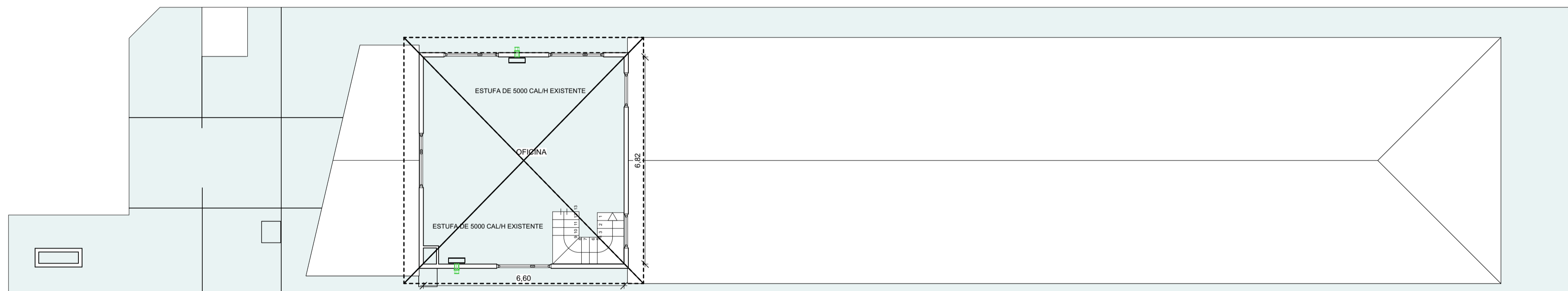
6 CORTE T2  
Escala: 1:100



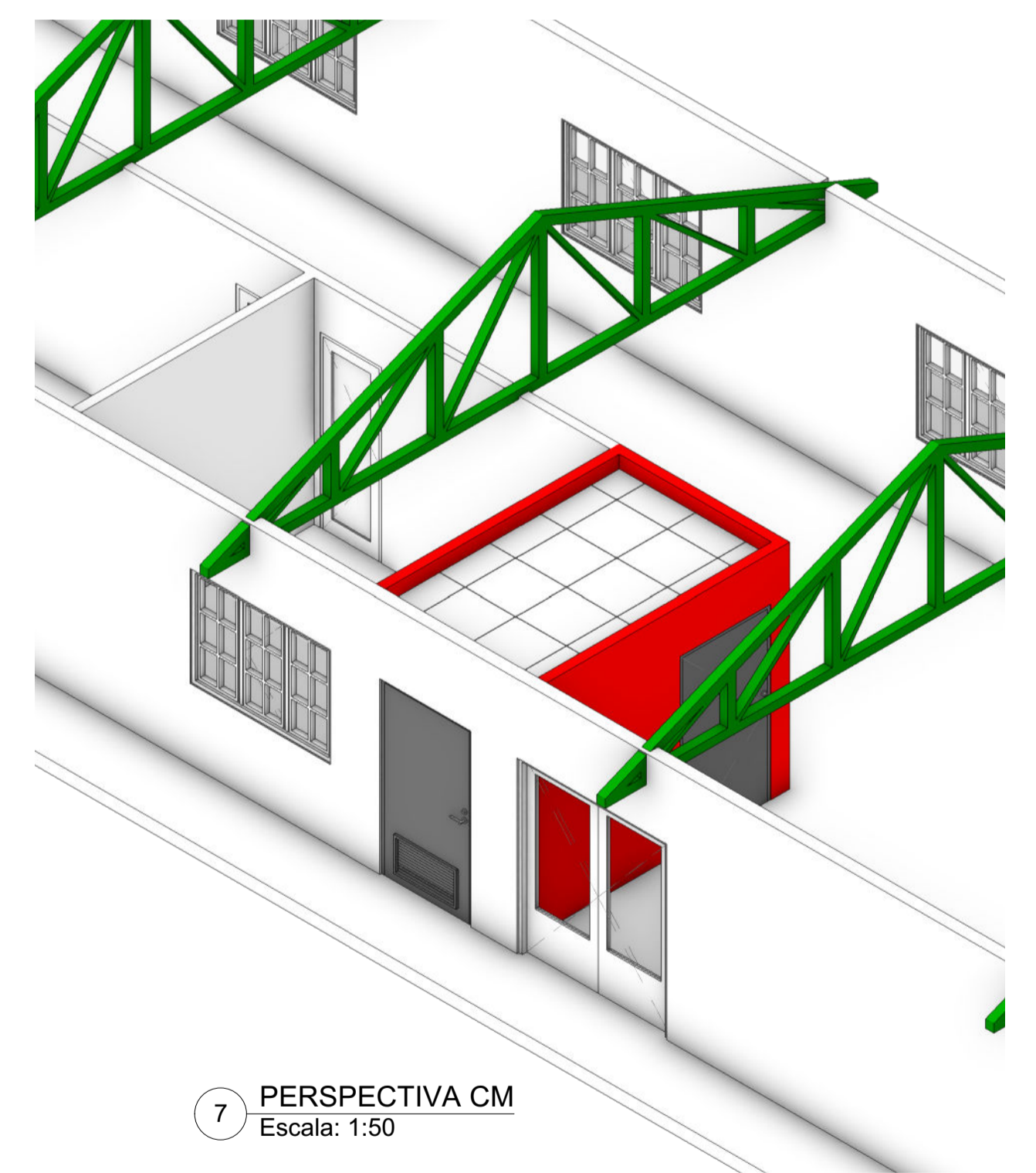
4 LATERAL IZQUIERDO  
Escala: 1:100



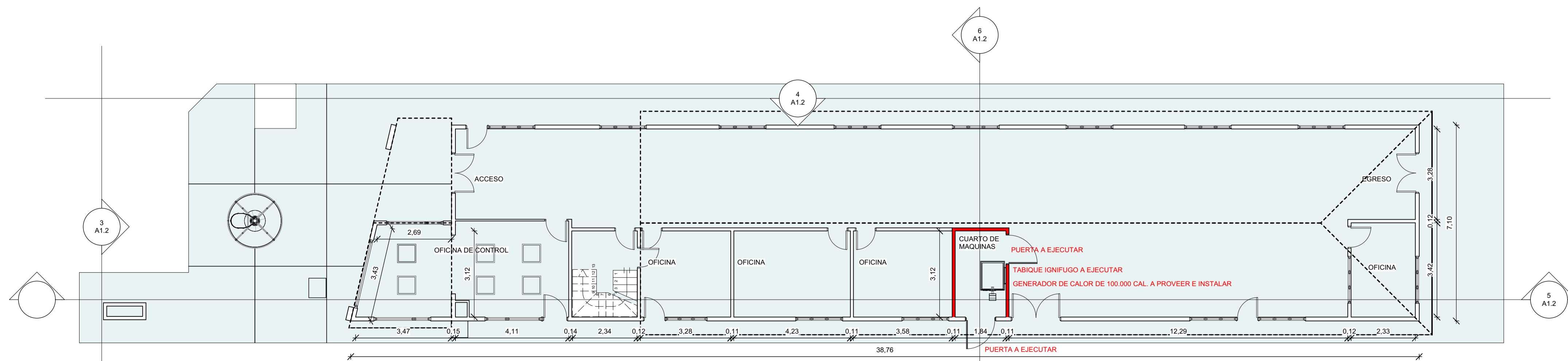
3 VISTA FRONTAL  
Escala: 1:100



2 PROYECTO PLANTA ALTA  
Escala: 1:100



7 PERSPECTIVA CM  
Escala: 1:50



1 PROYECTO PLANTA BAJA  
Escala: 1:100

|  |  |  |
|--|--|--|
| <br>PRESIDENCIA DE LA DIRECCION PROVINCIAL DE PUERTOS                | PROVINCIA DE TIERRA DEL FUEGO, ANTARTIDA E ISLAS DEL ATLANTICO SUR-REPUBLICA ARGENTINA | <br>DIRECCION PROVINCIAL DE PUERTOS          |
|  | EXP. 64-2012 "NUEVO SISTEMA DE CALEFACCION SOLICITADO POR D.G.P.P.y A.- AIRE CALIENTE" | GOBIERNO DE LA PROVINCIA DE TIERRA DEL FUEGO |
| DIRECCION DE ESTUDIOS Y PROYECTOS<br>DIRECCION PROVINCIAL DE PUERTOS | PLANO DE:<br><br><b>PROYECTO</b>   | DIRECCION PROVINCIAL DE PUERTOS              |
| DIBUJO:<br><br>MMD MARCELO MIGLIORINI                                | FECHA: MARZO 2023<br>ESCALA: INDICADAS   | PLANO N°:<br><br><b>ARQ. 2</b>               |
|  | ARCHIVO: GAS Y CALEFACCION QUEBRE<br>ESC. PLOTED: 1+1                                  |  |