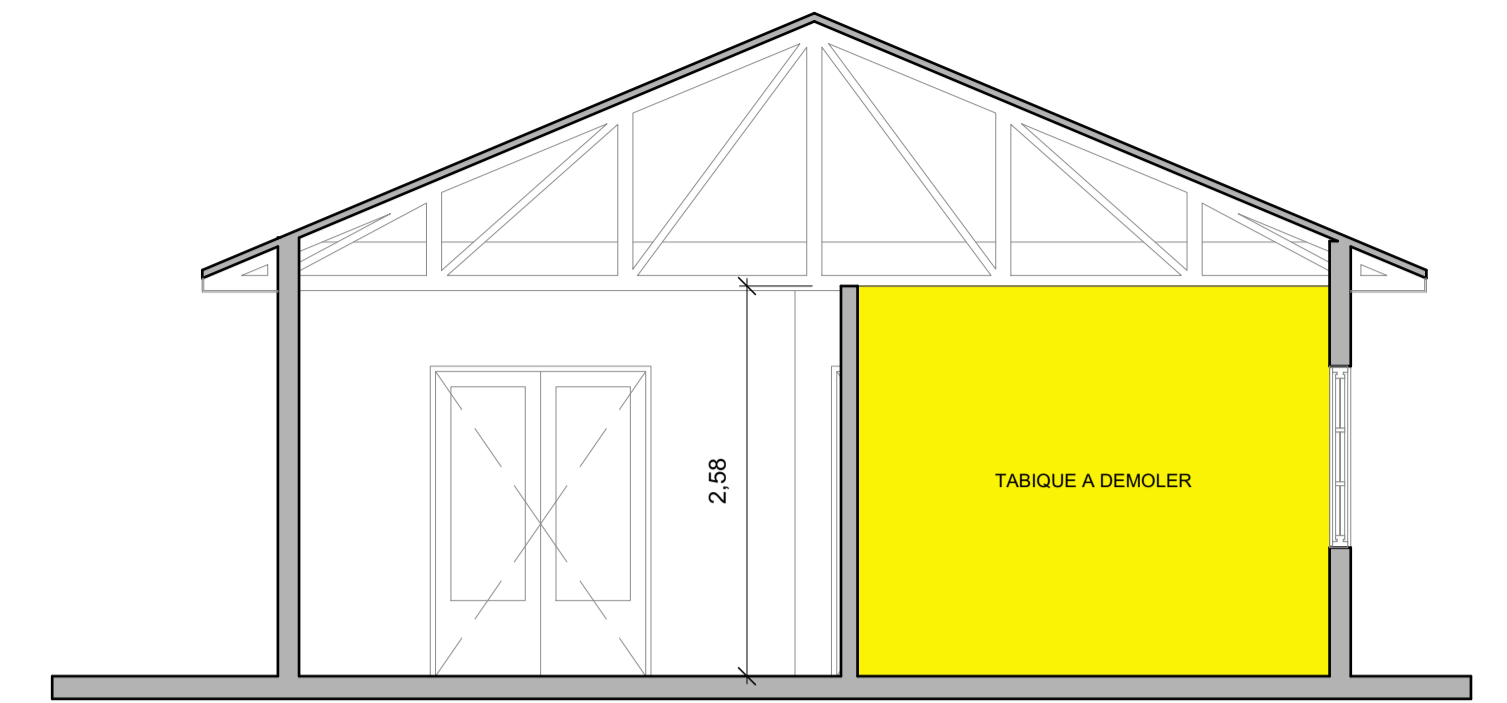
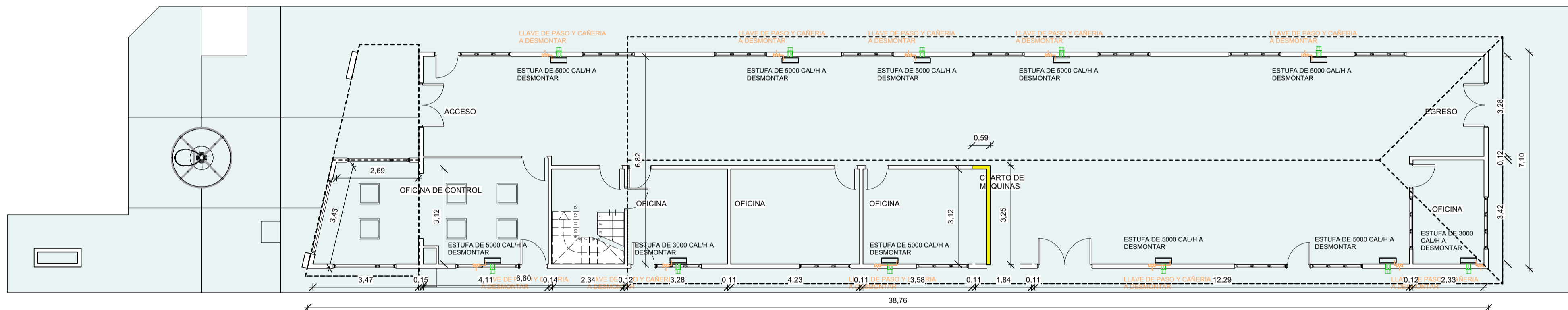


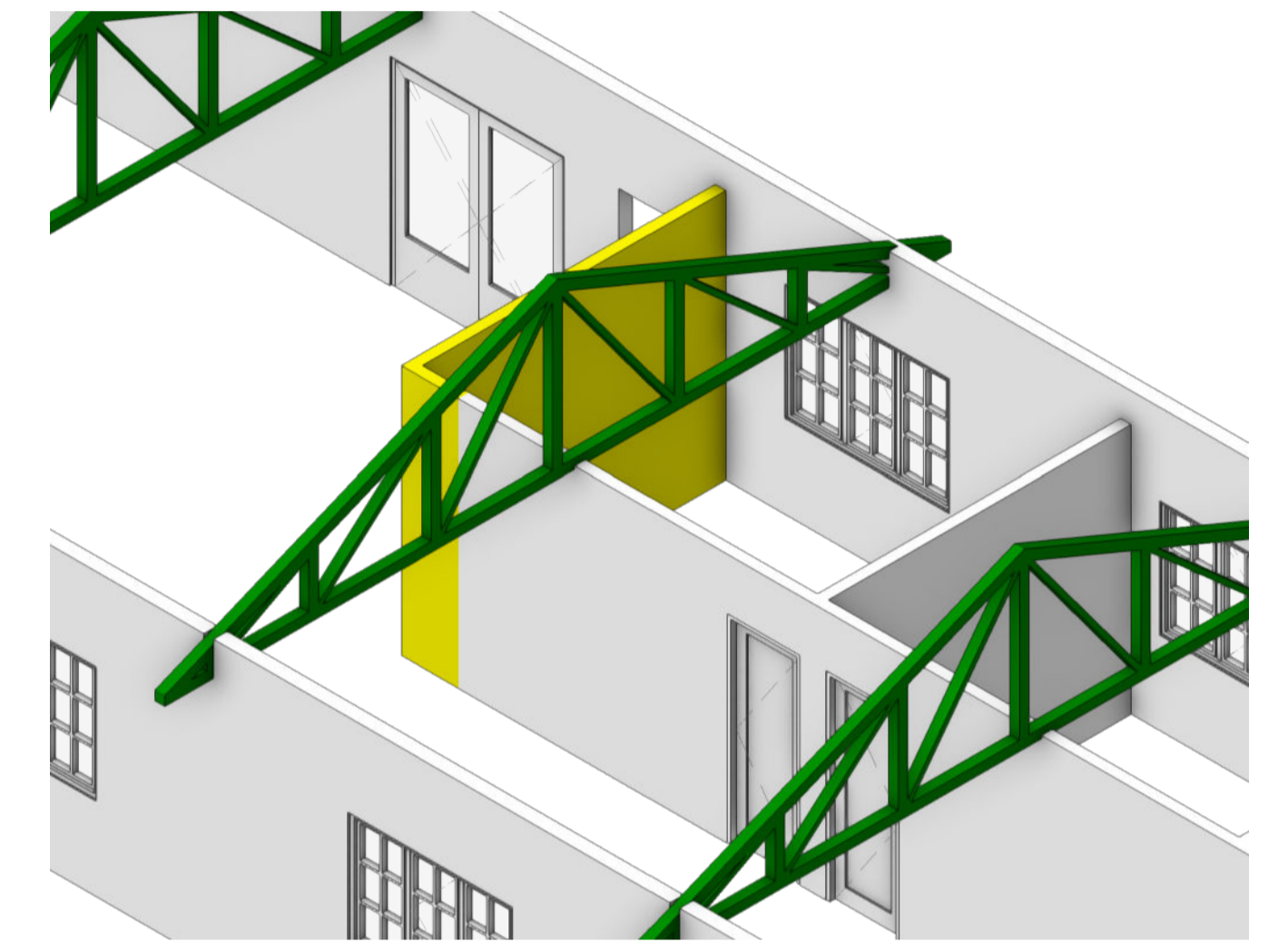
4 PLANTA ALTA  
Escala: 1:100



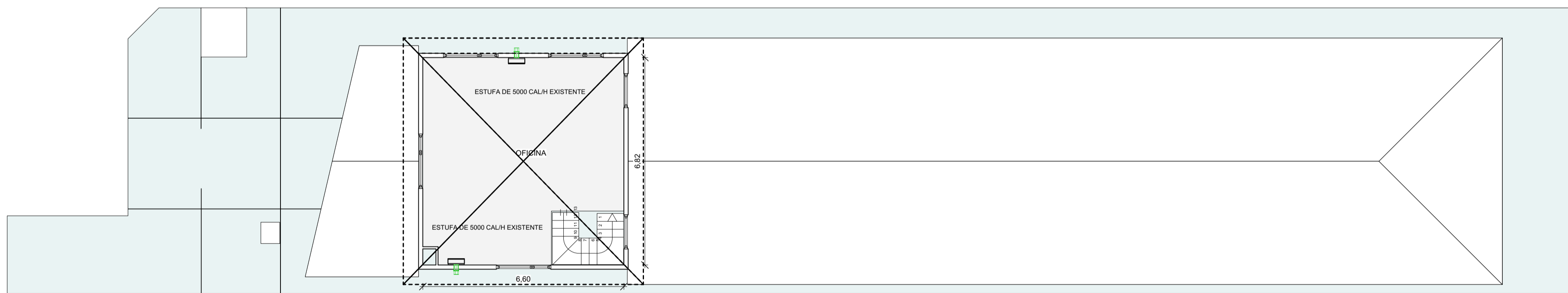
5 CORTE T1  
Escala: 1:50



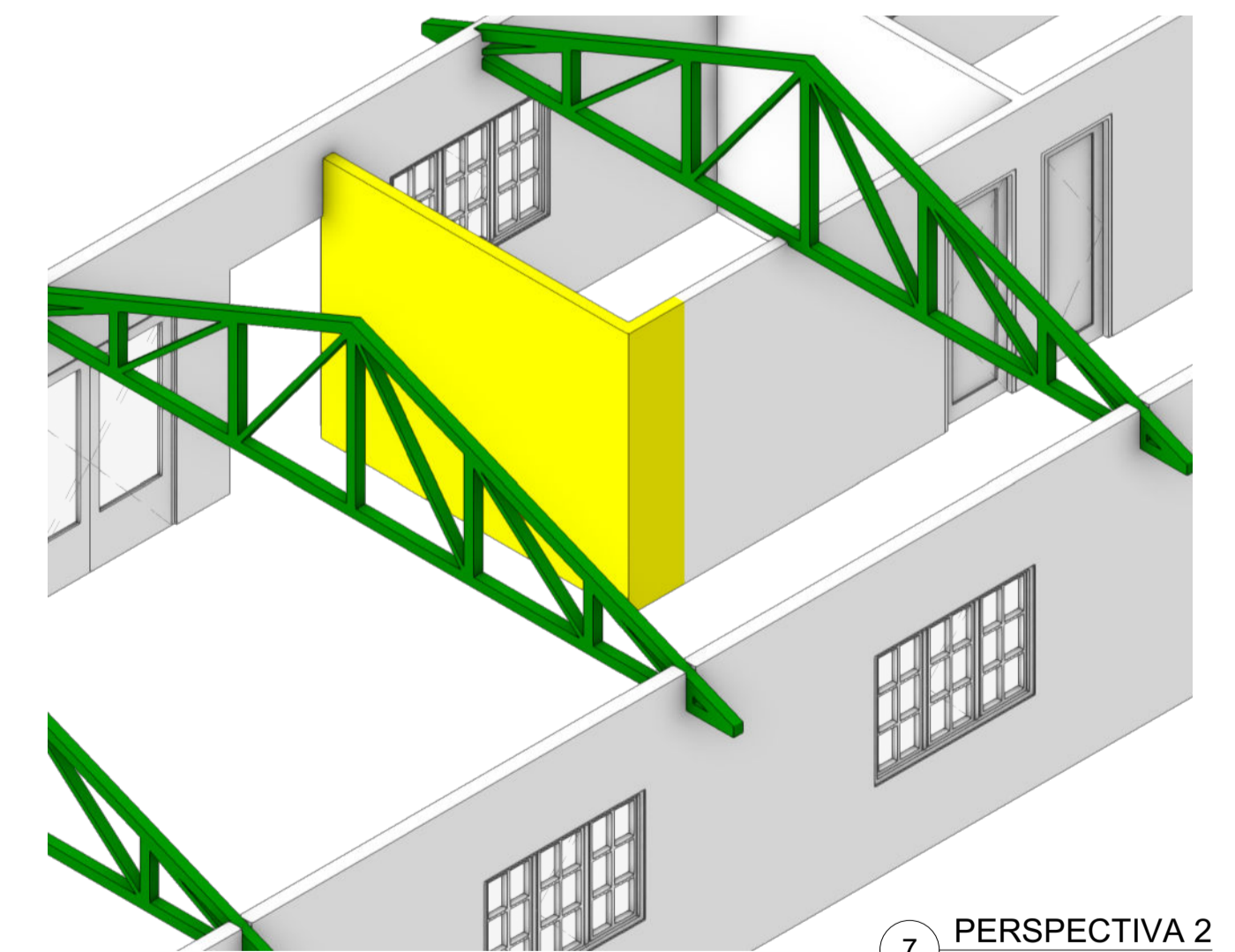
3 PLANTA BAJA  
Escala: 1:100



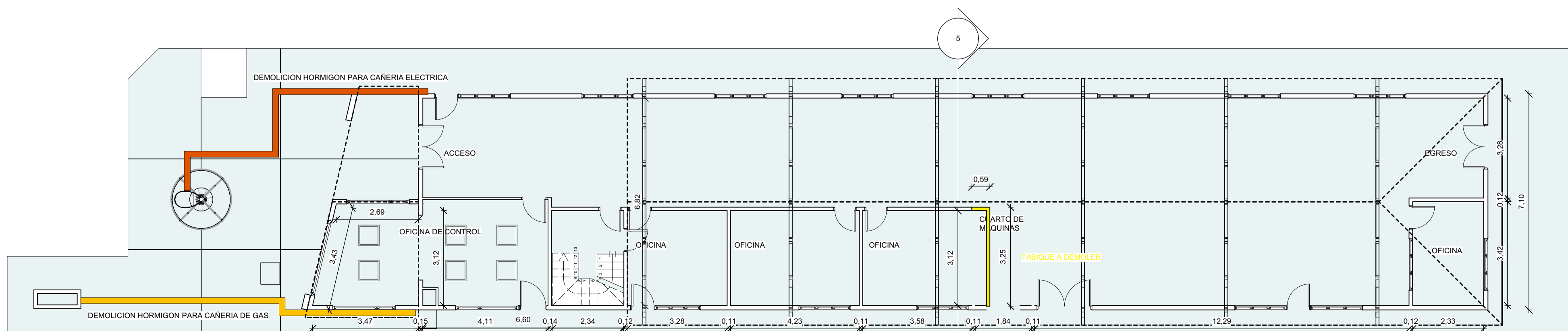
6 PERSPECTIVA  
Escala: 1:50



2 PLANTA ALTA  
Escala: 1:100



7 PERSPECTIVA 2  
Escala: 1:50



1 PLANTA BAJA  
Escala: 1:100

<p>PROVINCIA DE TIERRA DEL FUEGO, ANTÁRTIDA E ISLAS DEL ATLÁNTICO SUR-REPÚBLICA ARGENTINA</p>	<p>EXP. 64-2012 "NUEVO SISTEMA DE CALEFACCIÓN SOLICITADO POR D.G.P.P.y A.-AIRE CALIENTE"</p>	<p>GOBIERNO DE LA PROVINCIA DE TIERRA DEL FUEGO</p>
<p>PLANO DE: <b>ESTADO ACTUAL-DEMOLICION</b></p>	<p>PLANO N° <b>ARQ. 1</b></p>	
<p>FECHA: MARZO 2023 2022-ink ESCALA: INDICADAS</p>	<p>ARCHIVO: GAS Y CALEFACCIÓN QUEBRE 2022-ink ESC. PLOTED: 1+1</p>	
<p>DIBUJO: MMO MARCELO MIGLIORINI</p>		