

LENGUA DE SEÑAS ARGENTINA



Gobierno de
Tierra del Fuego
Antártida e Islas
del Atlántico Sur

Ministerio de
Educación,
Cultura, Ciencia
y Tecnología



ES LA LENGUA NATURAL DE
LA COMUNIDAD SORDA
ARGENTINA.

ES VISO GESTUAL Y ESPACIAL.

FUE INVISIBILIZADA DURANTE
MUCHO TIEMPO.

CONSTITUYE EL PATRIMONIO
LINGÜÍSTICO Y CULTURAL DE LAS
PERSONAS SORDAS.



Escaneame

Dirección Provincial de Educación Especial
M.E.C.C.yT. -TDFAeIAS

CON APOYO
DE



LENGUA DE SEÑAS ARGENTINA



Gobierno de
Tierra del Fuego
Antártida e Islas
del Atlántico Sur

Ministerio de
Educación,
Cultura, Ciencia
y Tecnología



SURGE A PARTIR DE LA
INTERACCIÓN ENTRE LAS PERSONAS
SORDAS POR LA NECESIDAD DE
COMUNICACIÓN, EXPRESIÓN Y
RELACIÓN SOCIAL.

TIENE SU PROPIA GRAMÁTICA.

NO ES UNIVERSAL, CADA PAÍS TIENE
SU PROPIA LENGUA DE SEÑAS.

FAVORECE EL DESARROLLO COGNITIVO
EN LA PERSONA SORDA Y LA
INTERACCIÓN
COMUNICACIONAL Y SOCIAL.



Escaneame

Dirección Provincial de Educación Especial
M.E.C.C.yT. -TDFAEIAS

CON APOYO
DE



PERSONAS SORDAS



Gobierno de
Tierra del Fuego
Antártida e Islas
del Atlántico Sur

Ministerio de
Educación,
Cultura, Ciencia
y Tecnología



MUCHAS SE COMUNICAN EN LENGUA DE SEÑAS.

TIENEN EL DERECHO A UNA COMUNICACIÓN PLENA E IGUALITARIA.

TIENEN EL DERECHO A ACCEDER A LA INFORMACIÓN CLARA EN SU PROPIA LENGUA.



Escaneame

Dirección Provincial de Educación Especial
M.E.C.C.yT. -TDFAEIAS

CON APOYO
DE



COMUNIDAD SORDA



Gobierno de
Tierra del Fuego
Antártida e Islas
del Atlántico Sur

Ministerio de
Educación,
Cultura, Ciencia
y Tecnología



COMPARTEN CÓDIGOS
CULTURALES Y
LINGÜÍSTICOS.

NO TODAS LAS PERSONAS
SORDAS SE IDENTIFICAN
CON LA COMUNIDAD
SORDA.



Escaneame

Dirección Provincial de Educación Especial
M.E.C.C.yT. -TDFAEIAS

CON APOYO
DE





Gobierno de
Tierra del Fuego
Antártida e Islas
del Atlántico Sur

Ministerio de
Educación,
Cultura, Ciencia
y Tecnología

EL INTÉRPRETE DE LENGUA DE SEÑAS



ES UN MEDIADOR
LINGÜÍSTICO Y CULTURAL.

FAVORECE EL ACCESO
A LA INFORMACIÓN.

PERMITE ELIMINAR LAS
BARRERAS EN LA
COMUNICACIÓN.



Escaneame

Dirección Provincial de Educación Especial
M.E.C.C.yT. -TDFAeIAS

CON APOYO
DE



EL INTÉRPRETE DE LENGUA DE SEÑAS



Gobierno de
Tierra del Fuego
Antártida e Islas
del Atlántico Sur

Ministerio de
Educación,
Cultura, Ciencia
y Tecnología



PROMUEVE LA PLENA
INCLUSIÓN Y
AUTONOMÍA DE LOS
USUARIOS EN LOS
SERVICIOS.

ES UN PROFESIONAL
QUE SE RIGE POR UN
CÓDIGO ÉTICO DE
CONDUCTA.



Escaneame

Dirección Provincial de Educación Especial
M.E.C.C.yT. -TDFAEIAS

CON APOYO
DE



TÉRMINOS ADECUADOS



Gobierno de
Tierra del Fuego
Antártida e Islas
del Atlántico Sur

Ministerio de
Educación,
Cultura, Ciencia
y Tecnología

- > PERSONA SORDA / SORDO.
- > PERSONA CON IMPLANTE COCLEAR.
- > PERSONA SORDOCIEGA.
- > SORDERA.
- > HIPOACUSIA.
- > PERSONAS EN SITUACIÓN DE DISCAPACIDAD.
- > LENGUA DE SEÑAS.
- > INTÉRPRETE DE LENGUA DE SEÑAS.



Escaneame

Dirección Provincial de Educación Especial
M.E.C.C.yT. -TDFAeIAS

CON APOYO
DE



TÉRMINOS NO ADECUADOS



Gobierno de
Tierra del Fuego
Antártida e Islas
del Atlántico Sur

Ministerio de
Educación,
Cultura, Ciencia
y Tecnología

- ✘ DISCAPACITADO AUDITIVO.
- ✘ SORDOMUDO/SORDITO/
NO OYENTE.
- ✘ PROBLEMA DE AUDICIÓN.
- ✘ HIPOACÚSTICO.
- ✘ DISCAPACITADO.
- ✘ LENGUAJE DE SEÑAS.



Escaneame

Dirección Provincial de Educación Especial
M.E.C.C.yT. -TDFAeIAS

CON APOYO
DE



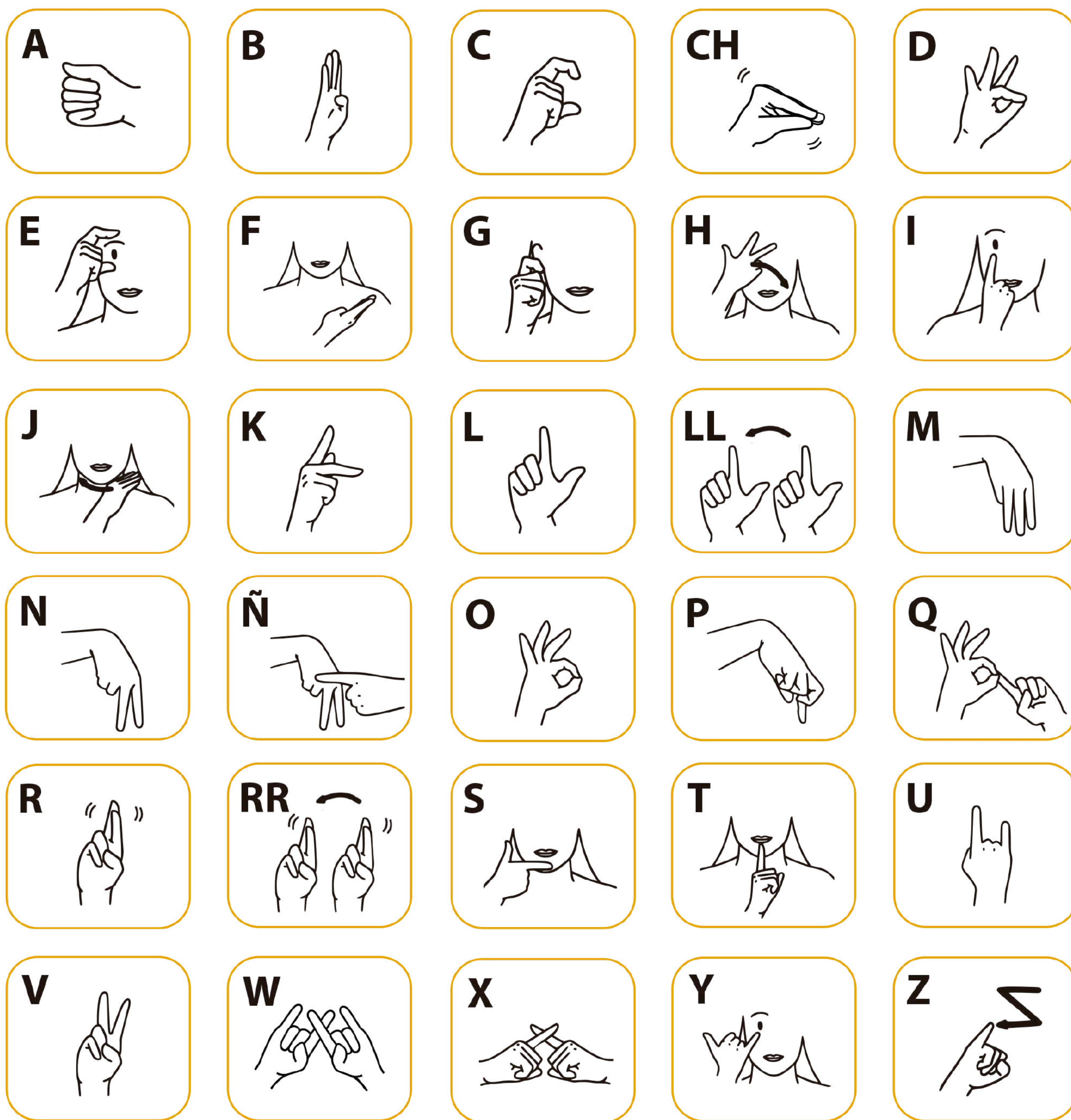
ALFABETO

Manual Argentino



Gobierno de
Tierra del Fuego
Antártida e Islas
del Atlántico Sur

Ministerio de
Educación,
Cultura, Ciencia
y Tecnología



Escaneame

somos
Gobierno de Tierra del Fuego

CON APOYO
DE

